



Gestions des eaux sur le territoire du Parc de Camargue et leurs avatars

Île de Camargue (et Plan du Bourg)



Enjeux *

A l'échelle du territoire
Gérer les excès et le manque

Gestion technique - Gestion humaine
Structures techniques / organismes / outils



** Ce que l'on peut gagner ou perdre dans n'importe quelle entreprise (CNRTL) .*



CAMPLAN (MEDDTL)

« Gestion intégrée d'un hydrosystème : Camargue et Plan du Bourg »

Delta du Rhône Occupation du sol 2006 Ile de Camargue et du Plan du Bourg

Milieu agricole

- blé
- colza, maïs
- cultures fourragères / Prés
- cultures maraichères
- friche ancienne
- friche récente
- riz
- terre travaillée sans récolte
- tournesol
- verger
- vigne

Milieu urbain

- Zone urbaine ou péri-urbaine

Milieu salin

- salin

Milieu naturel

- boisement
- dune
- jonchaie, autre marais à végétation émergée
- marais ouvert
- pelouse
- plage
- roselière
- sansouire
- marais à marisque
- coussoul
- étang



Maître d'ouvrage de l'opération : Parc naturel régional de Camargue
Auteur des données : « S.N.P.N. / Réserve nationale de Camargue »
Date de validité des données : 2006
Fond : SCAN 100 © - © IGN / PFAR CRIGE 2000

0 5 10 Kilomètres





4 grandes ambitions de la charte du Parc (2011-2023)

Ambition 1

Gérer le complexe deltaïque en intégrant les impacts du changement climatique

2. *Orienter les évolutions des activités au bénéfice d'une biodiversité exceptionnelle*
3. *Renforcer la solidarité territoriale, la cohésion sociale et améliorer le cadre de vie*
4. *Partager la connaissance et ouvrir le delta aux coopérations méditerranéennes*

Île de Camargue

Gestion technique :

ASA / SMGAS Pays d'Arles

CEDE

SYMADREM



ASA : association syndicale autorisée

SMGAS : Syndicat Mixte de Gestion des Associations Syndicales du Pays d'Arles

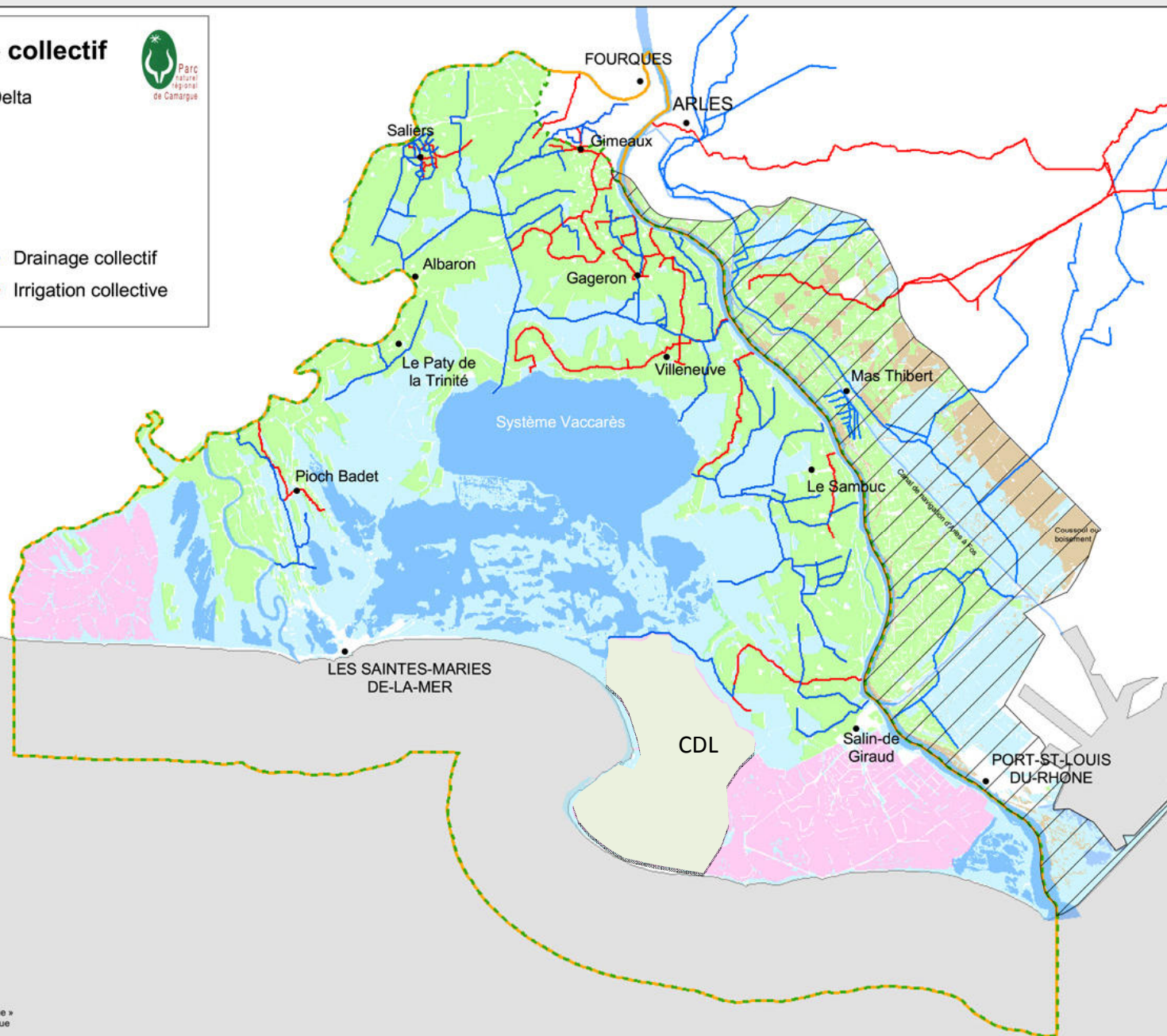
CEDE : Commission exécutive de l'eau

SYMADREM : Syndicat mixte Interrégional d'Aménagement des Dignes du delta du Rhône et de la Mer

Irrigation et drainage collectif



- Périmètre Contrat de Delta
- Périmètre du PNRC
- Milieux agricoles
- Zones humides
- Salins
- Etangs
- ~ Drainage collectif
- ~ Irrigation collective



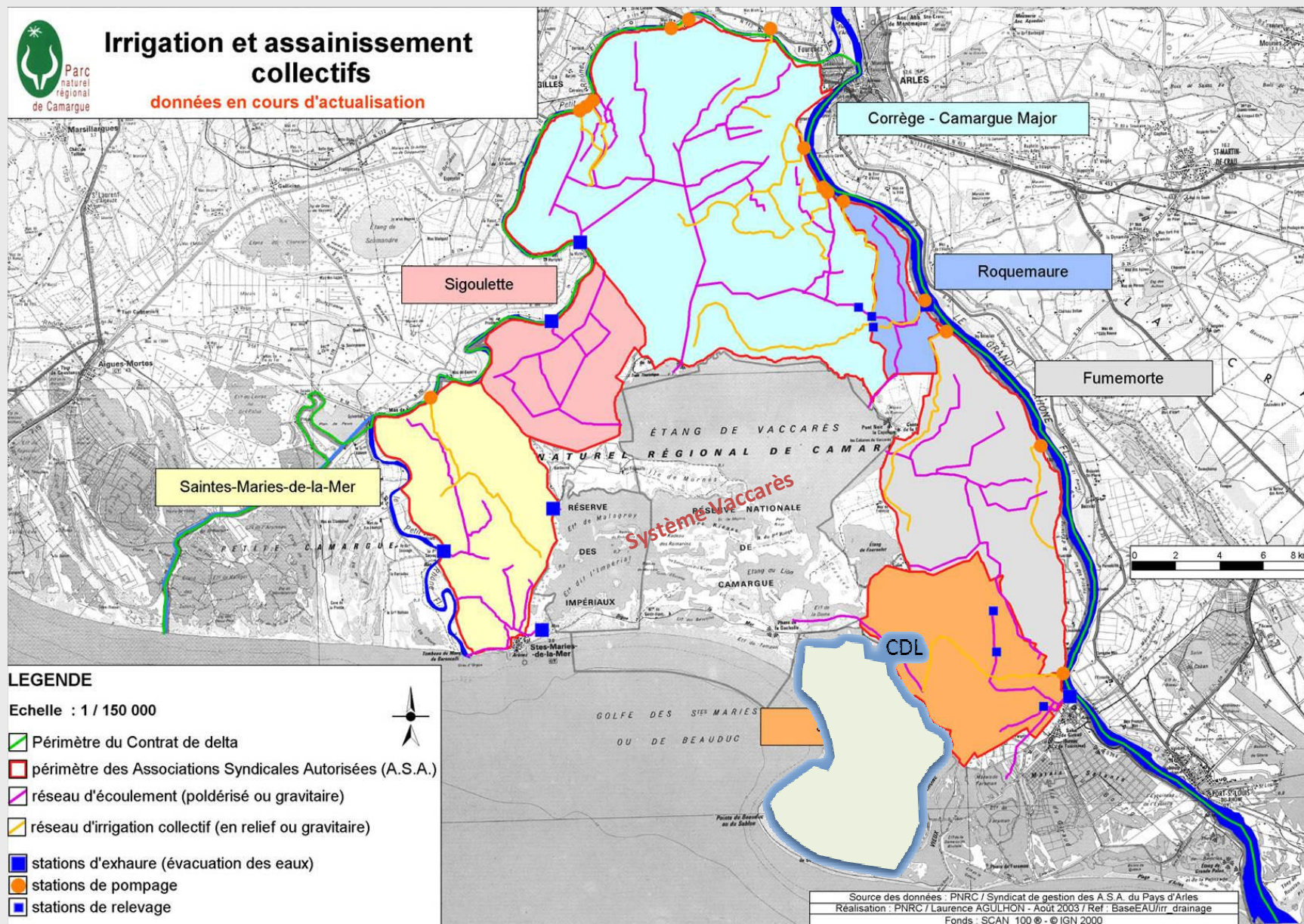
Ech : 1/ 170 000

Conception : PNRC/isenmann06.08
 Source : BD_PNRC_OCSOL2006 et BD_SMGASA
 Auteur des données : « S.N.P.N. / Réserve nationale de Camargue »
 Maître d'ouvrage de l'opération : Parc naturel régional de Camargue
 Date de validité des données : 2006
 Fond : SCAN 250 © - © IGN / PFAR CRIGE 2000



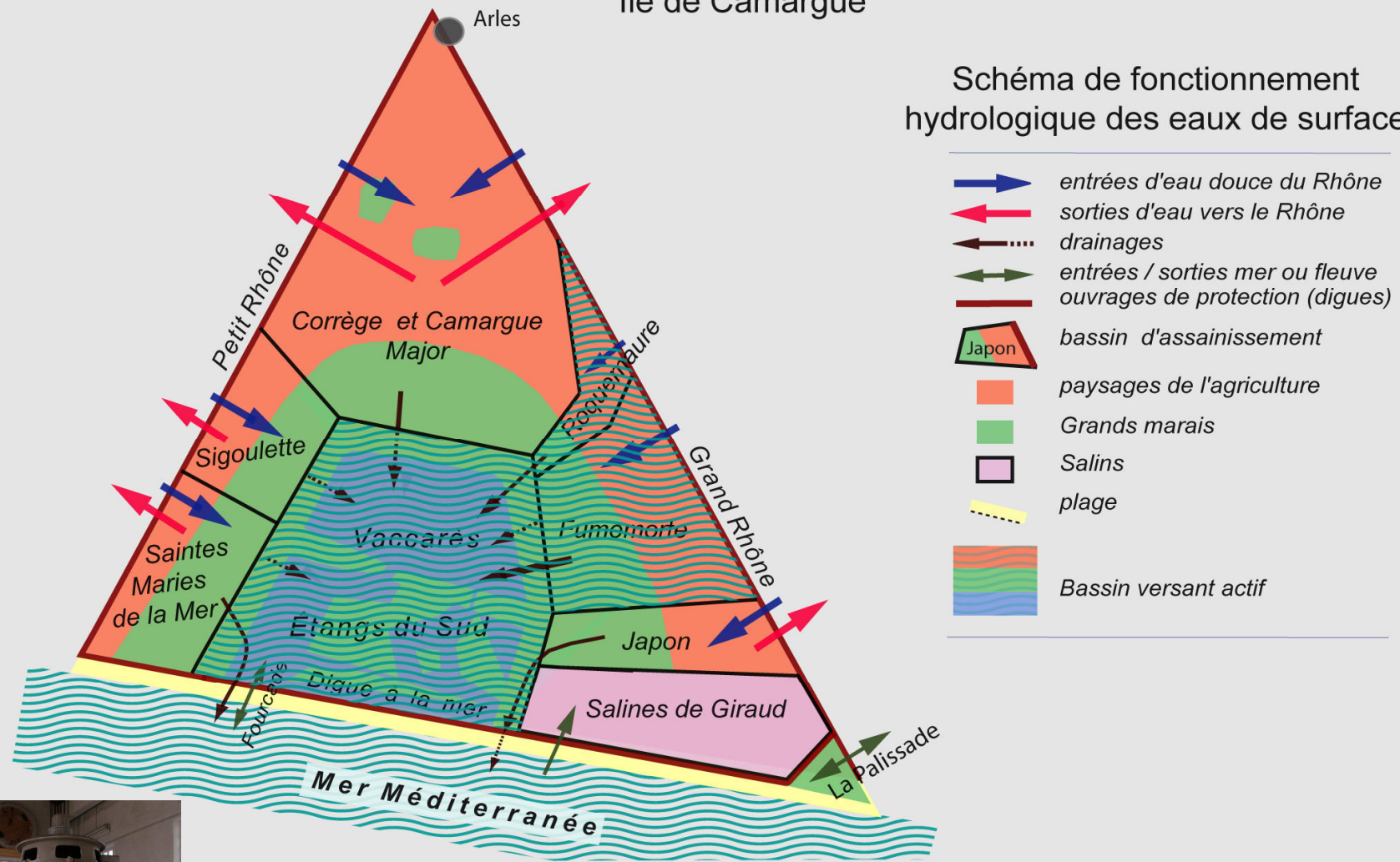
Irrigation et assainissement collectifs

données en cours d'actualisation



Île de Camargue

Schéma de fonctionnement hydrologique des eaux de surface



A. Dervieux 2010
DESMID - UMR CNRS ESPACE

Île de Camargue

Gestion (humaine) des eaux

Gestion technique courante
participative

Gestion politique
du territoire

Etangs centraux
Échanges étangs – mer
Crises hydrauliques

CEDE



CGO

Périmètre du Parc
Projets et actions

*CEDE = Commission exécutive de l'eau
(Comité de Delta)*

*CGO = Commission gestion de l'eau
(Parc de Camargue)*



Organismes participants à CEDE et CGO

Parc de Camargue
Commune d'Arles
Commune des Saintes-Maries-de-la-Mer
SMGAS du Pays d'Arles
SYMADREM
Riziculteurs
Représentants des pêcheurs
Tour du Valat
DESMID (ESPACE-CNRS)
MRM (Migrateurs Rhône Méditerranée)

CEDE et CGO

Agence de l'Eau RMC
Conseil de Parc
Département
DDTM
Région PACA
Salins
Autre Etat (Services Maritimes ...)

seulement CGO

SMGAS : Syndicat Mixte de Gestion des Associations Syndicales du Pays d'Arles

DDTM : Direction Départementale des Territoires et de la Mer

SYMADREM : Syndicat mixte Interrégional d'Aménagement des Digues du delta du Rhône et de la Mer

Outils (actualité)

Contrat de Delta

Plan Rhône :

- Propagation des crues
- Ressuyage

(Parc, CEDE, SYMADREM)

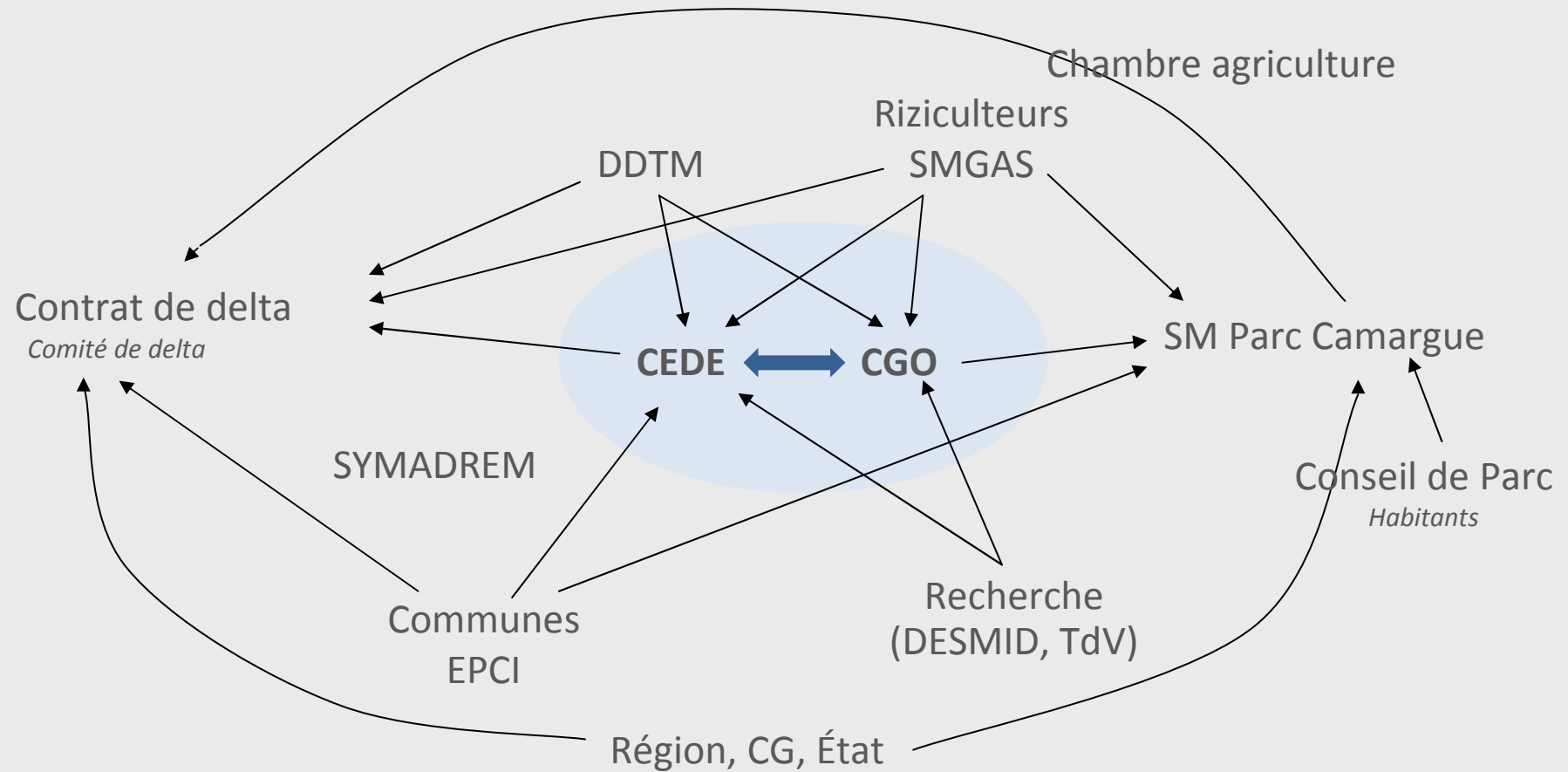
Autres

Anciens salins : Étude hydro, bio, socio-éco

Plans de gestion (RNC-SNPN, domaines départementaux des Impériaux)

...

Quelques interactions

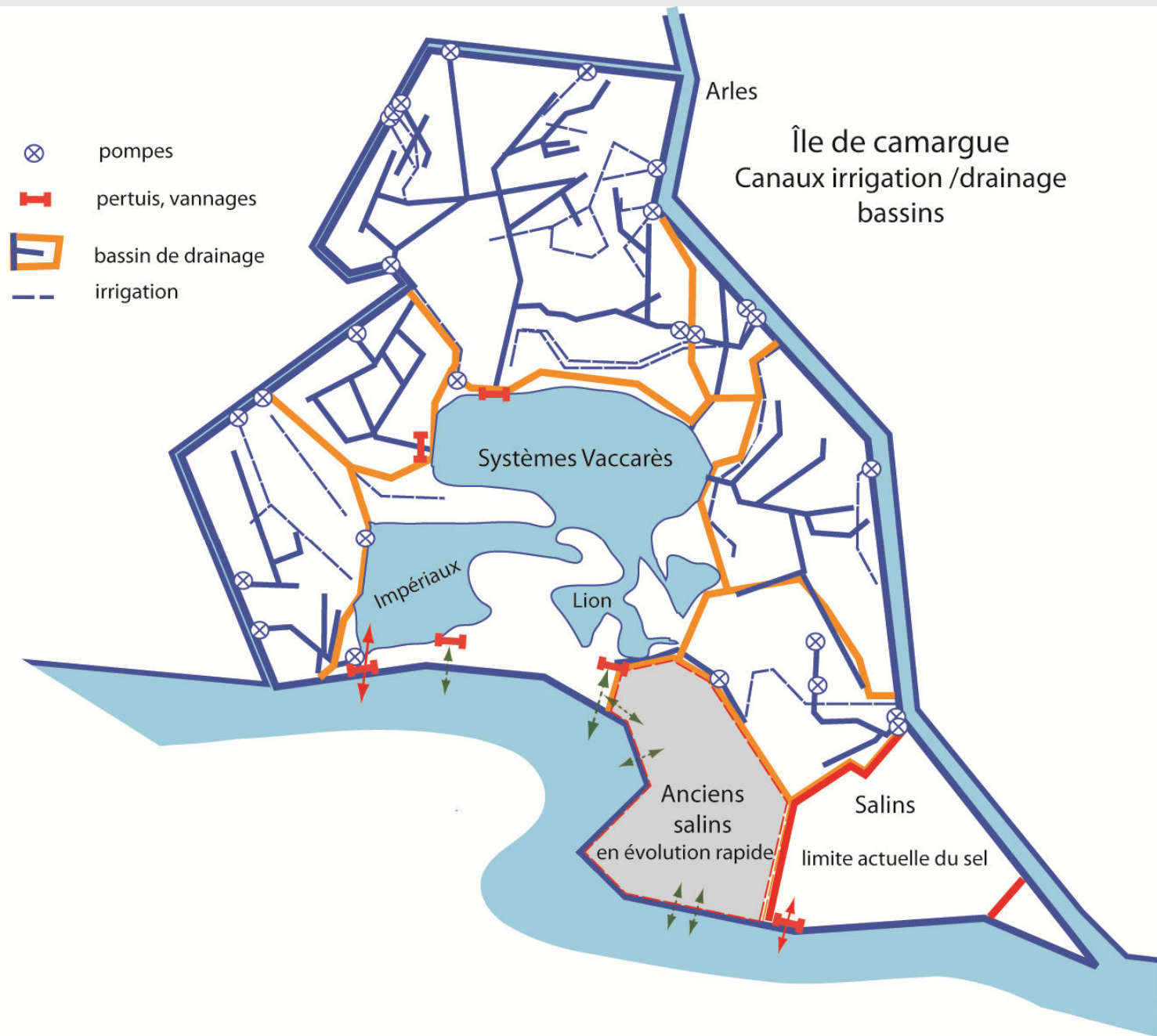


SMGAS : Syndicat Mixte de Gestion des Associations Syndicales du Pays d'Arles

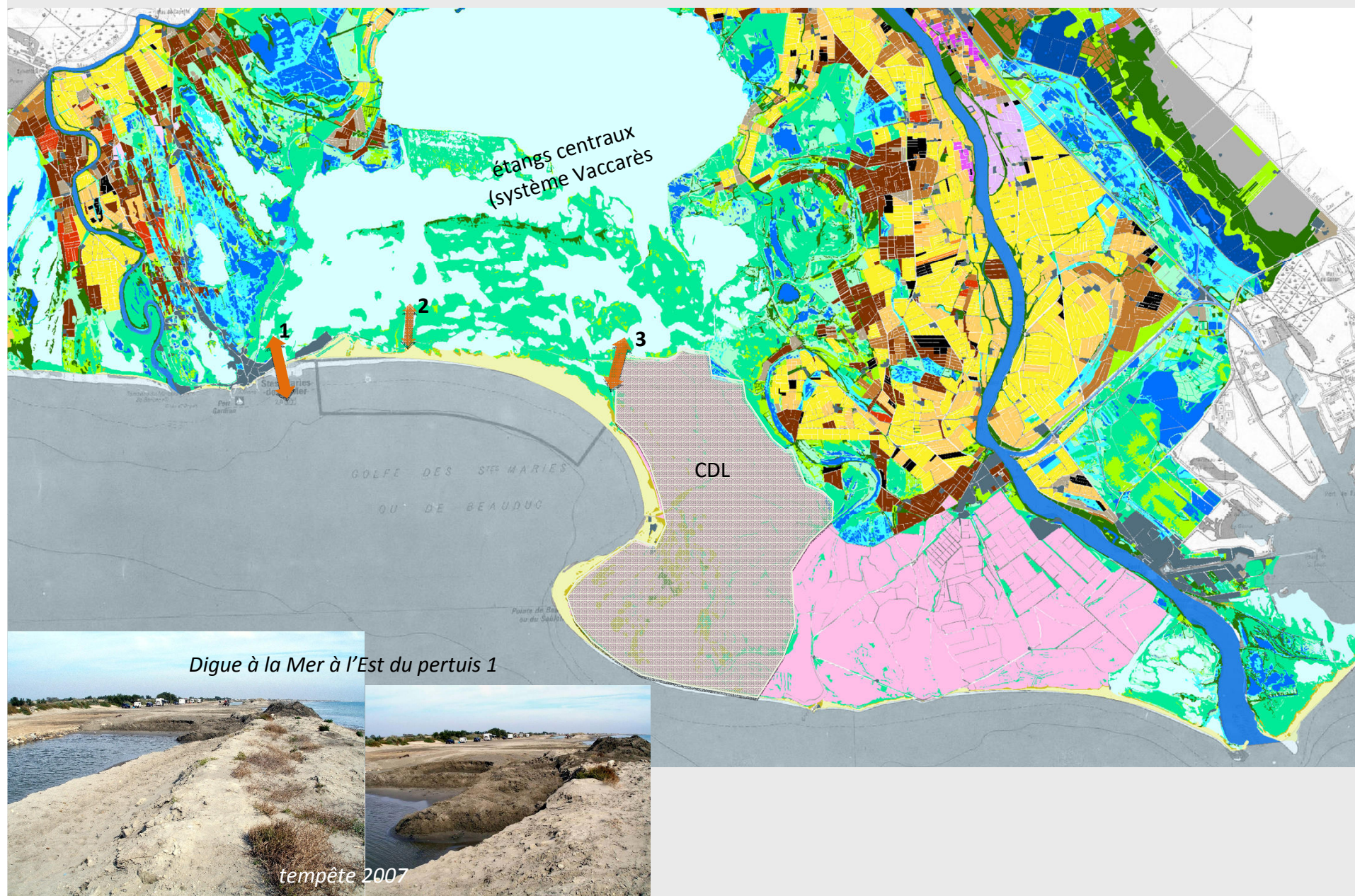
DDTM : Direction Départementale des Territoires et de la Mer

Communes : Arles, Saintes-Maries-de-la-Mer – EPCI : ACCM, SAN

SYMADREM : Syndicat mixte Interrégional d'Aménagement des Dignes du delta du Rhône et de la Mer



Un exemple : la gestion des 3 pertuis par la CEDE



Fourcade



Rousty



Comtesse Ouest



Comtesse Est

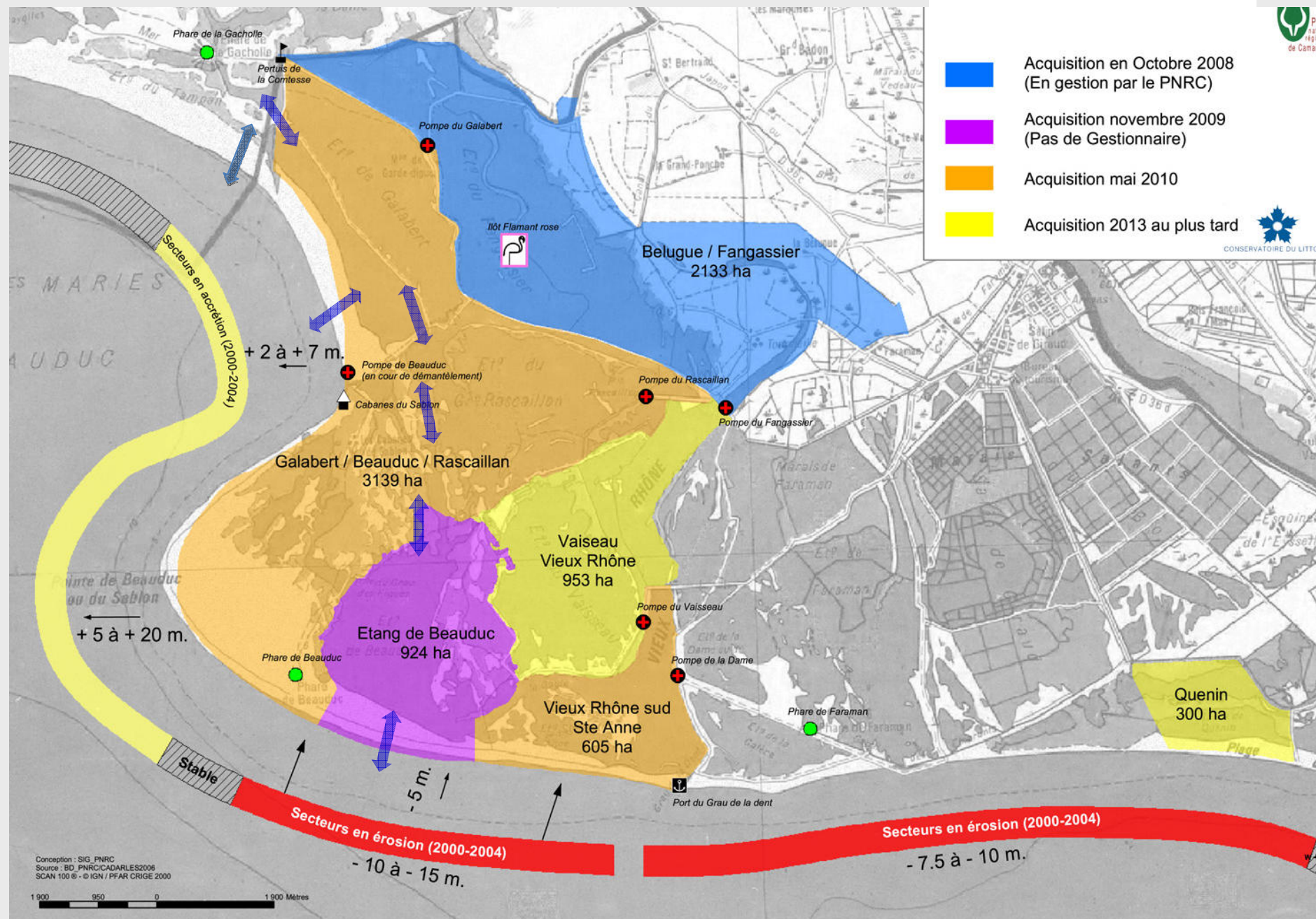


CAMPLAN

« Gestion intégrée d'un hydrosystème : Camargue et Plan du Bourg »

3 ateliers recherche – gestion {
•gestionnaires → chercheurs
•chercheurs → gestionnaires
•chercheurs ← et → gestionnaires





Intégration des usages économiques (agricoles / rizicoles)
et environnementales

Séparation nette entre activités économiques
et de conservation de la nature



Merci pour votre attention