

Quelle place pour les milieux aquatiques en milieu urbain et quelles perceptions ?

Elodie Renouf et Hervé Caltran, Direction de l'Eau, Grand Lyon

Nos missions

- Le Grand Lyon :

58 communes

1,36 millions d'habitants

4700 agents



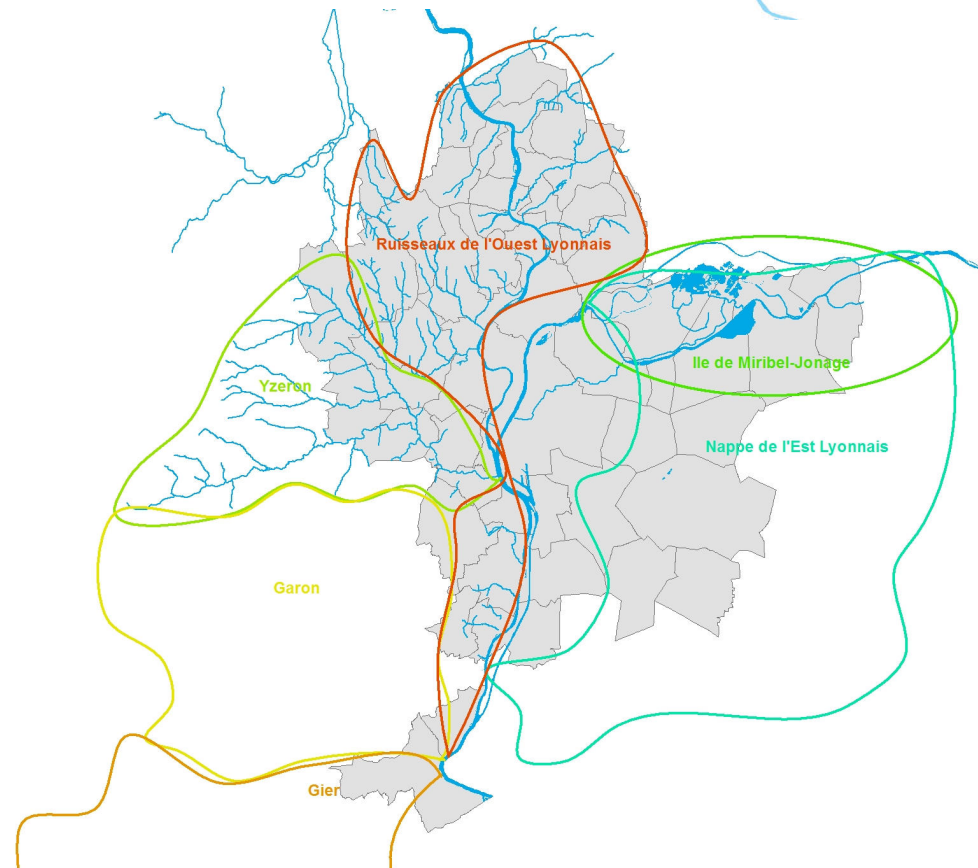
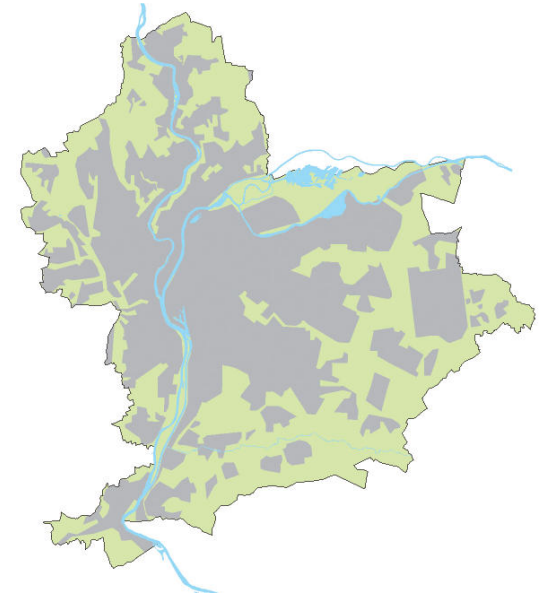
Nos missions

- La Direction de l'Eau est en charge de
 - L'alimentation en Eau Potable,
 - La collecte et le traitement des eaux usées et pluviales.
- Eau potable : 11 captages, 3950 km de réseau, 62 réservoirs, 238 000 m³/jour
- Eaux usées : 9 stations, 60 stations de relèvement, 425 DO, etc.
- Eaux pluviales : plus de 100 bassins de rétention et d'infiltration
- Elle s'occupe également du risque d'inondation (zonage et ouvrages de protection).

Les milieux aquatiques du Grand Lyon

Le Grand Lyon, c'est 52 500 ha :

- 54 % d'espaces urbanisés,
- 43 % d'espaces non urbanisés dont :
 - 55 % d'espaces agricoles,
 - 30 % d'espaces boisés,
- 3 % de surface en eau (fleuves, lacs...)



Les milieux aquatiques

- L'approche « Milieux aquatiques » est très récente.
- Ces milieux sont plutôt considérés via :
 - Les risques / le cadre de vie
 - Les usages et services rendus
 - La notion de milieu récepteur
- Approche actuelle : technicienne et liée à l'eau.
- Etude d'opportunité sur l'implication du Grand Lyon dans la gestion des milieux aquatiques qui vient de s'achever.
- Nouvelles embauches avec une approche plus « milieux ».

La perception

- Des études de perception existent néanmoins :
 - Etude d'opportunité / Démarche Ruisseau
 - Pluvial

La perception

- Une étude d'opportunité pour la gestion globale
 - Pose indirectement la question de la perception
 - Premier pas vers une prise en compte de la perception des environnements aquatiques
 - Premier moyen de tester cette perception

La perception

- Exemple des bassins d'eaux pluviales :
 - OTHU : travaux de recherche portés par JY Toussaint. « Etude des effets de la renaturation des cours d'eau sur les pratiques urbaines »
 - Travail sur les bassins d'eaux pluviales porté par 4 étudiants sous la tutelle de JY Toussaint « Rapport Nature-Civilisation : les ouvrages alternatifs d'assainissement »

La perception

- Des projets sur d'autres thématiques pourraient servir :
 - Education du DD
 - Concertation de projets d'aménagement urbains,
 - Sondage et débat public
 - Démarche à venir (?) sur la gestion des milieux aquatiques

Perspectives

- Changement d'approche en cours
- Quels objectifs se fixer ?
- A priori :
 - Se rapprocher des attentes des élus et de la population ; porter des études de perception ou faire porter, mettre en place plus de concertation, de proximité
 - S'inscrire dans les démarches existantes